

Свидетельство №0308.05-2010-6950111550-П-077 от 13 декабря 2013 г.

Заказчик – ГКУ «РМР»

**ПОДЪЕЗДНАЯ АВТОМОБИЛЬНАЯ ДОРОГА К ДЕРЕВНЕ
ДУДКИНО И ПРИЛЕГАЮЩИМ СНТ, ПОСЕЛЕНИЕ МОСРЕНТГЕН
НОВОМОСКОВСКОГО АДМИНИСТРАТИВНОГО ОКРУГА
Г.МОСКВЫ**

ПРОЕКТНАЯ ДОКУМЕНТАЦИЯ

**Раздел 5 «Проект организации строительства»
Часть 4 «Проект организации движения транспорта на период
строительства»**

60-2014-ПД-ПОС4

Том 5.4

2015

Свидетельство №0308.05-2010-6950111550-П-077 от 13 декабря 2013 г.

Заказчик – ГКУ «РМР»

ПОДЪЕЗДНАЯ АВТОМОБИЛЬНАЯ ДОРОГА К ДЕРЕВНЕ
ДУДКИНО И ПРИЛЕГАЮЩИМ СНТ, ПОСЕЛЕНИЕ МОСРЕНТГЕН
НОВОМОСКОВСКОГО АДМИНИСТРАТИВНОГО ОКРУГА
Г.МОСКВЫ

ПРОЕКТНАЯ ДОКУМЕНТАЦИЯ

Раздел 5 «Проект организации строительства»
Часть 4 «Проект организации движения транспорта на период
строительства»

60-2014-ПД-ПОС4

Том 5.4

Генеральный директор
ГИП

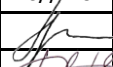

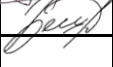


А.А Шитов
М.Ю.Григорьев

2015

Обозначение	Наименование	Номер листа
Текстовая часть		
60-2014-ПД-ПОС4-С	Содержание тома 5.4	4
60-2014-СП	Состав проекта	5
60-2014-ПД-ПОС4-ТЧ01	Пояснительная записка	7
60-2014-ПД-ПОС4-СВ	Сводная ведомость объемов работ на период строительства	10
Графическая часть		
60-2014-ПД-ПЗ-ГЧ01	Ситуационный план	11
60-2014-ПД-ПОС4-ГЧ02	Схема организации дорожного движения на период строительства	12

Взам. инв. №
Подп. и дата
2015
Инв. № подл.

						60-2014-ПД-ПОС4-С			
Изм.	Кол.уч.	Лист	№ док	Подпись	Дата				
ГИП		Григорьев			2015	Содержание тома 5.4	Стадия	Лист	Листов
Рук. группы		Горшков			2015		П	1	1
Инженер		Бешева			2015		ООО «ТрансИнжПроект»		

Номер тома	Обозначение	Наименование	Примечание
1. ОТЧЕТНАЯ ТЕХНИЧЕСКАЯ ДОКУМЕНТАЦИЯ ПО РЕЗУЛЬТАТАМ ИНЖЕНЕРНЫХ ИЗЫСКАНИЙ			
1.1	60-2014-ПД-ИИ1	Отчет по инженерно-геодезическим изысканиям. 3/6816-14	ГУП «Мосгоргеотрест»
1.2	60-2014-ПД-ИИ2	Отчет по инженерно-геодезическим изысканиям. 3/2288-15	ГУП «Мосгоргеотрест»
2	60-2014-ПД-ИГ	Отчет по инженерно-геологическим изысканиям	ООО «ТИСИЗ»
3	60-2014-ПД-ИЭ	Отчет по инженерно-экологическим изысканиям	
2. ПРОЕКТНАЯ ДОКУМЕНТАЦИЯ			
1	60-2014-ПД-ПЗ	Раздел 1 «Пояснительная записка»	
2	60-2014-ПД-ППО	Раздел 2 «Проект полосы отвода»	
		Раздел 3 «Технологические и конструктивные решения линейного объекта. Искусственные сооружения»	
3.1	60-2014-ПД-ТКР1	Часть 1 «Автомобильная дорога»	
3.2	60-2014-ПД-ТКР2	Часть 2 «Проект организации дорожного движения»	
3.3	60-2014-ПД-ТКР3	Часть 3 «Мероприятия по обеспечению доступа маломобильных групп населения»	
3.4	60-2014-ПД-ТКР4	Часть 4 «Переустройство сетей электроснабжения 0,4-10 кВ»	
3.5	60-2014-ПД-ТКР5	Часть 5 «Защита металлического газопровода»	
3.6	60-2014-ПД-ТКР6	Часть 6 «Наружные сети дождевой канализации»	
3.7	60-2014-ПД-ТКР7	Часть 7 «Переустройство сетей газоснабжения»	ООО «ТверьУниверсалПроект»
3.8	60-2014-ПД-ТКР8	Часть 8 «Переустройство сетей связи»	
3.9	60-2014-ПД-ТКР9	Часть 9 «Наружное освещение»	
	60-2014-ПД-ИЛО	Раздел 4 «Здания, строения и сооружения, входящие в инфраструктуру линейного объекта»	Не требуется

Взам. инв. №

Подп. и дата

Инв. № подл.

60-2014-ПД-СП

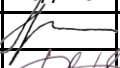

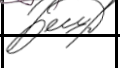
Изм.	Кол.уч.	Лист	№ док	Подпись	Дата

Состав проектной документации

Стадия	Лист	Листов
П	1	2
ООО «ТрансИнжПроект»		

Оглавление

1. ОБЩИЕ ПОЛОЖЕНИЯ	2
2. ОПИСАНИЕ ДОРОГИ.	3
3. ПРОЕКТНЫЕ РЕШЕНИЯ.....	3
4. ОРГАНИЗАЦИЯ ДВИЖЕНИЯ ТРАНСПОРТА НА ПЕРИОД СТРОИТЕЛЬСТВА АВТОМОБИЛЬНОЙ ДОРОГИ.....	5

Взам. инв. №									
	Полл. и дата								
Инв. № полл.							60-2014-ПД-ПОС4-ТЧ01		
	Изм.	Кол.уч	Лист	№ док	Подпись	Дата			
	ГИП		Григорьев			2015	Стадия	Лист	Листов
	Рук. группы		Горшков			2015	П	1	5
	Инженер		Бешева			2015	ООО «ТрансИнжПроект»		
							Пояснительная записка		

С ПК 7+45 по ПК 14+18 - ширина проезжей части 6,0 м. Тротуар, шириной 2,0м, расположен с правой стороны от проезжей части и отделен бортовым камнем БР 100.30.15. Справа за тротуаром и слева от проезжей части расположена техническая зона шириной до 3,25 м для размещения в ее пределах коммуникаций (ТИП ЗП-3, ЗП-4, ЗП-5).

Ширина проектируемой улицы в красных линиях составляет от 11,0 до 15,75 м.

Для отделения проезжей части от тротуара и газона применен бортовой камень БР 100.30.15. Высота борта 15 см от поверхности асфальтобетонного покрытия. Для отделения тротуара от обочины используется бортовой камень БР 100.20.8.

Для предотвращения размыва обочины укрепляются засевом трав по слою растительного грунта толщиной 10 см.

Расположение всех элементов земляного полотна детально показано на чертеже 60-2014-ПД-ППО-ГЧ05 «Типовые поперечные профили земляного полотна».

Проектом приняты следующие поперечные уклоны:

- проезжей части - 20‰;
- тротуара - 15‰;
- уклон подстилающего слоя принят равным 30‰.

Конструкция земляного полотна подробно показана на чертеже «Типовые поперечные профили земляного полотна».

Дорожная одежда

В соответствии с заданием на проектирование и технической категорией автомобильной дороги проектом предусмотрено устройство покрытия облегченного типа из асфальтобетона.

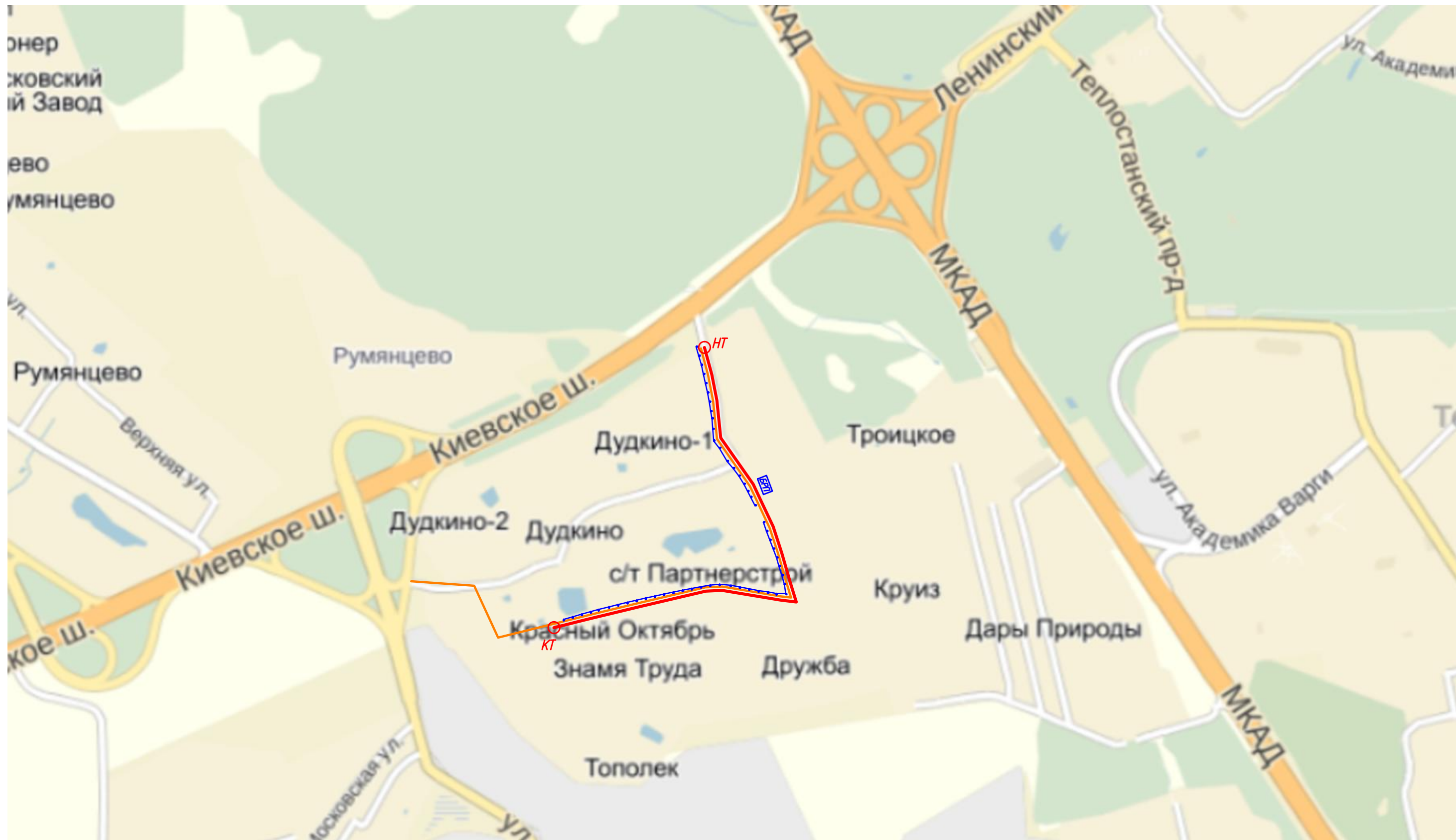
Конструкция дорожной одежды подобрана согласно СК 6101-2010 "Дорожные конструкции для г. Москва. Типовые конструкции», для дорожной одежды проезжей части - А-3, для тротуара - АТ-2. Толщина песчаного слоя подобрана по номограммам на стр.25 СК 6101-2010-4.

Таблица 11. Слои дорожной одежды.

Асфальтобетон горячий плотный мелкозернистый тип В марки II на вязком битуме БНД марки 60/90	5 см
Асфальтобетон горячий плотный крупнозернистый тип В марки II на вязком битуме БНД марки 60/90	7 см
Асфальтобетон горячий крупнозернистый тип В марки III на вязком битуме БНД марки 60/90	8 см
Жесткий укатываемый бетон В 7.5	18 см
Песок средней крупности с $K_f > 1$ м/сут	67 см
Грунт земляного полотна - Супесь легкая	
Общая толщина конструкции дорожной одежды:	105 см

Взам. инв. №
Полп. и дата
Инв. № полп.

										Лист
										4
Изм.	Кол.уч.	Лист	№ док	Подпись	Дата	60-2014-ПД-ПОСА-ТЧ01				



Согласовано

Взам. инв. N

Погр. и дата

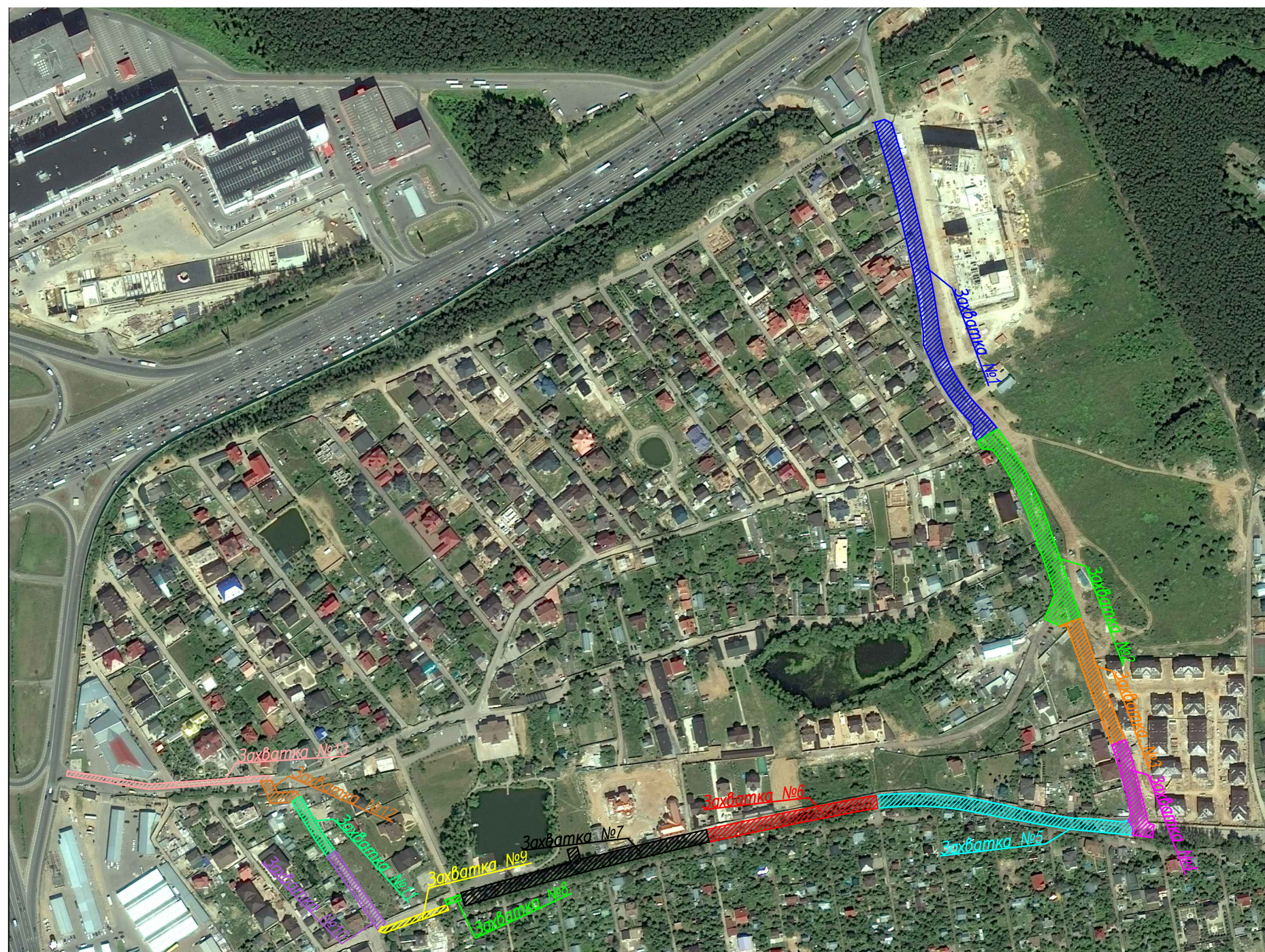
Инв. N погр.

Условные обозначения:

- — проектируемая автодорога
- — проектируемая ливневая канализация
- ○ — проектируемая линия наружного освещения
- БРП — проектируемый пункт питания наружного освещения с установкой телемеханического оборудования типа ШУНО 02

						60-2014-ПД-ПЗ-ГЧ01			
						Подъездная автомобильная дорога к деревне Дудкино и прилегающим СНТ, поселение Мосрентген Новомосковского административного округа г. Москвы			
Изм	Кол.уч.	Лист	N док	Подпись	Дата	Строительство	Стадия	Лист	Листов
ГИП			Григорьев		2015		П	1	1
Рук группы			Горшков		2015				
Инженер			Сморыжев		2015	Ситуационный план		ООО "ТрансИнжПроект"	

Схема расположения захваток



Условные обозначения:



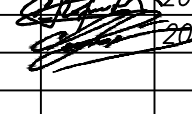
-  - ось проектируемой автомобильной дороги
-  - бортовой камень БР100.30.15
-  - бортовой камень БР100.20.8
-  - понижение бортового камня
-  1.25 - временные дорожные знаки по ГОСТ Р 52290-2004
-  - ограждающее устройства: блоки парпетного типа из полимерных материалов
-  - сигнальные фонари
-  - тротуар
-  - проезжая часть
-  - газон
-  - зона производства дорожных работ

М 1:5000

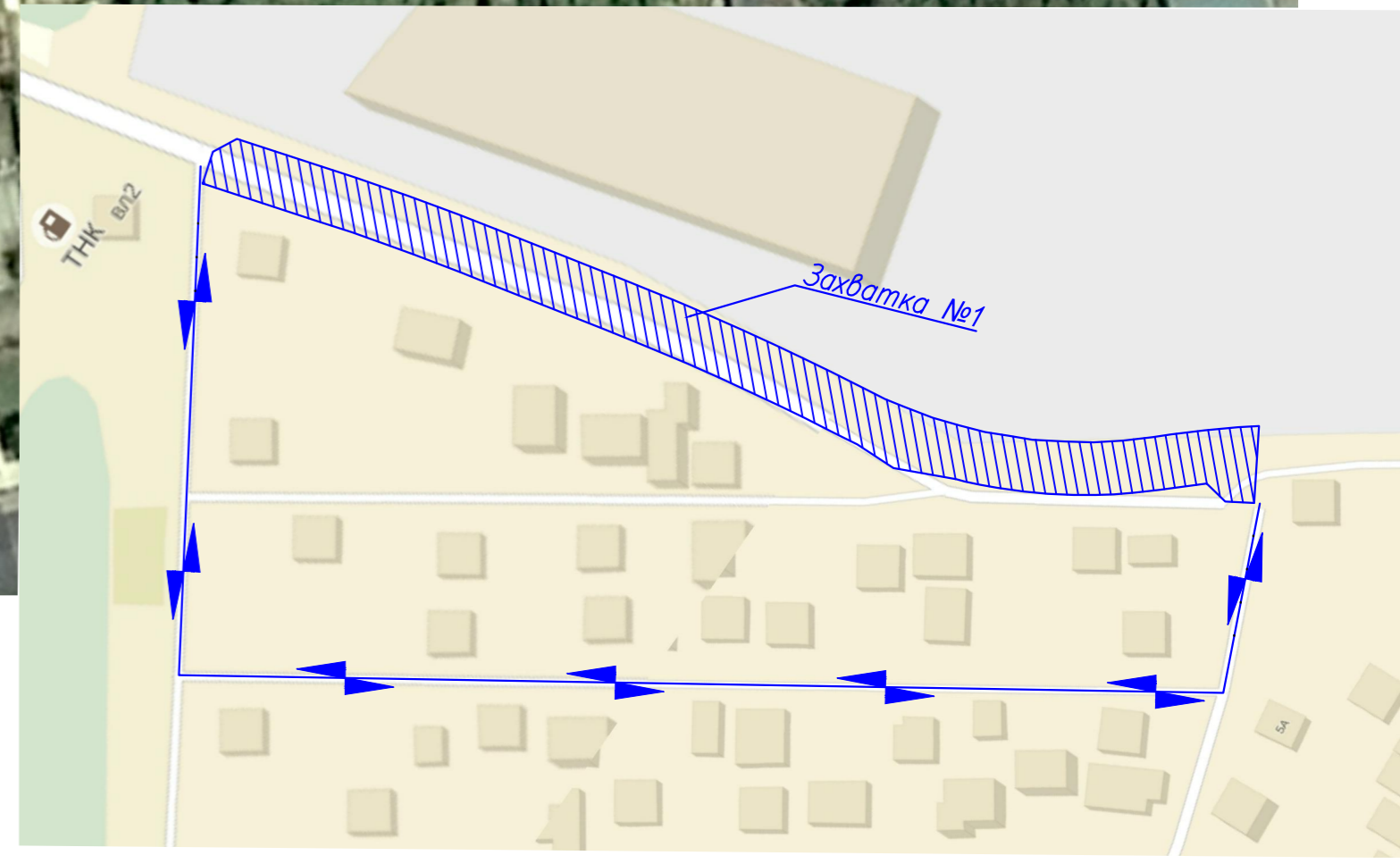
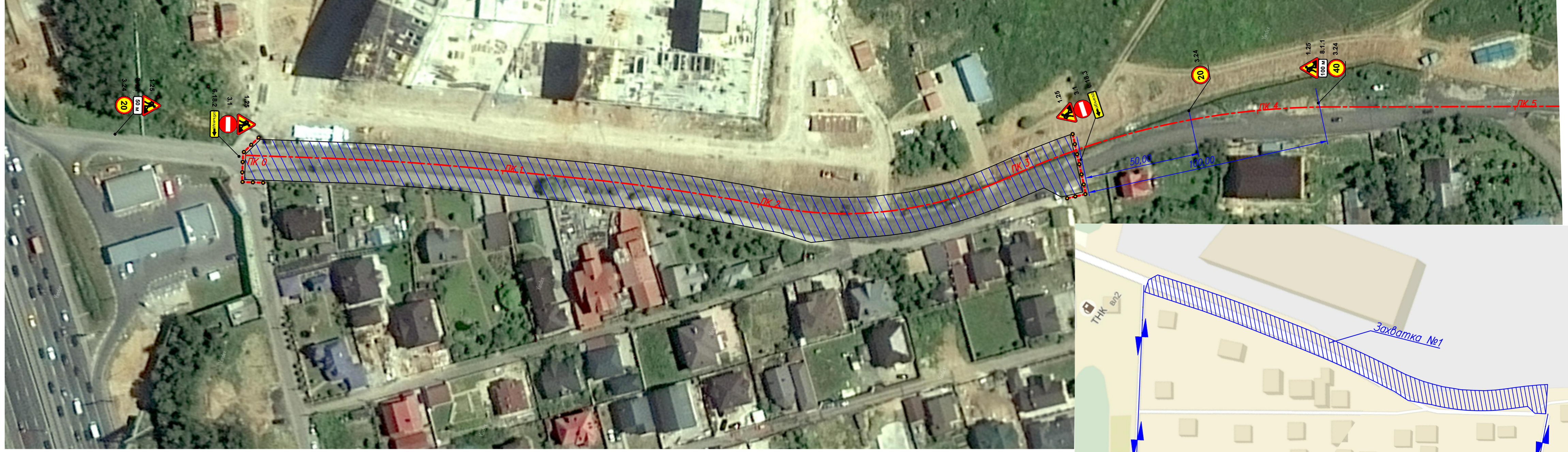
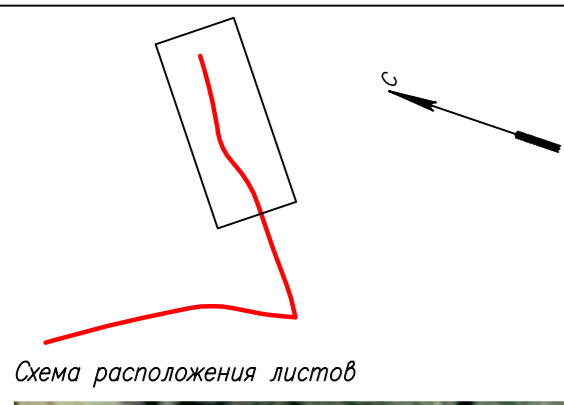
Согласовано

Инв. N подл.	
Взам. инв. N	
Погр. и дата	

Примечание: Схема организации дорожного движения на период строительства разработана в соответствии с методическими рекомендациями "Организация движения и ограждение мест производства дорожных работ" Москва-2009г.

					60-2014-ПД-ПОСА-ГЧ02				
					Подъездная автомобильная дорога к деревне Дудкино и прилегающим СНТ, ПОСеление Мосрентген Новомосковского административного округа г.Москвы				
Изм	Кол.уч.	Лист	N док	Подпись	Дата	Строительство	Стадия	Лист	Листов
ГИП		Григорьев			2015		П	1	11
Рук группы		Горшков			2015				
Инженер		Леонов			2015	Схема организации дорожного движения на период строительства.		ООО "ТрансИнжПроект"	

Захватка №1



Примечание: Схема организации дорожного движения на период строительства разработана в соответствии с методическими рекомендациями "Организация движения и ограждение мест производства дорожных работ" Москва-2009г.

Инв. N подл.
Подп. и дата
Взам. инв. N
Согласовано

Изм	Кол.уч	Лист N	док	Подпись	Дата

60-2014-ПД-ПОСА-ГЧ02

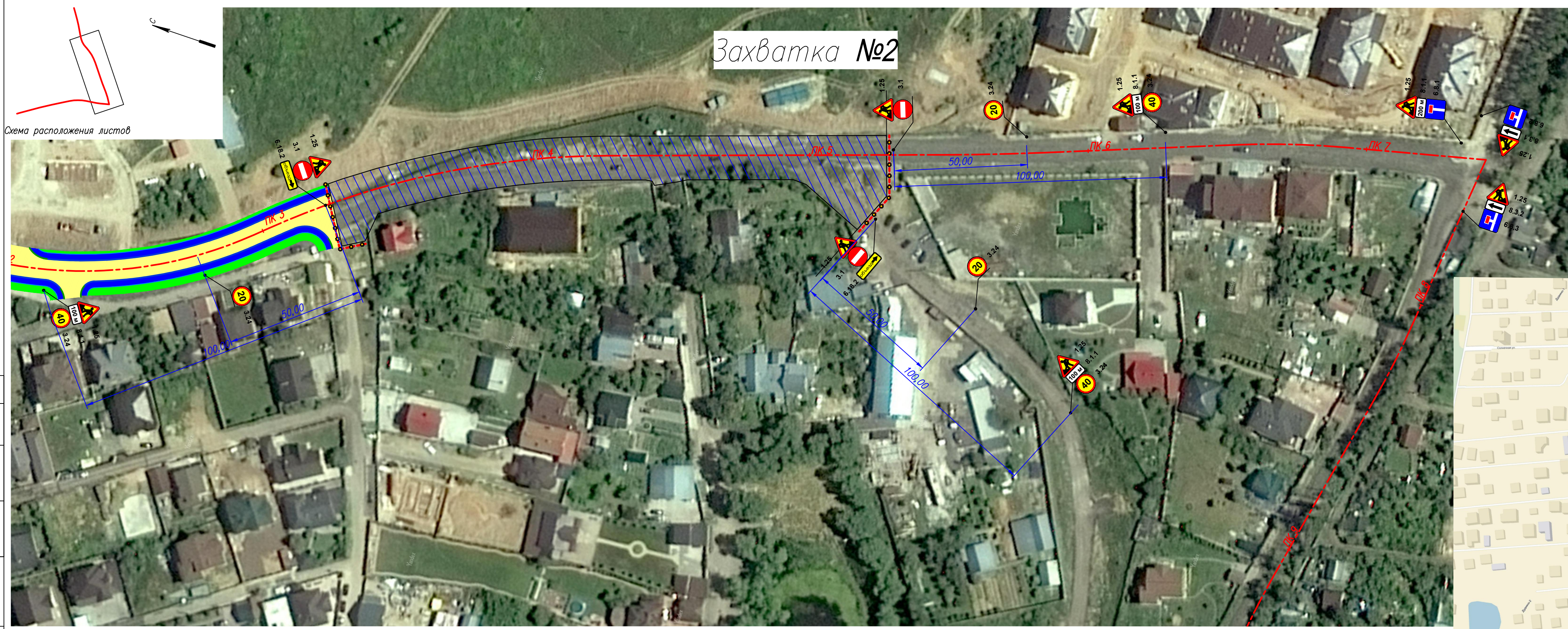


Схема расположения листов

Захватка №2

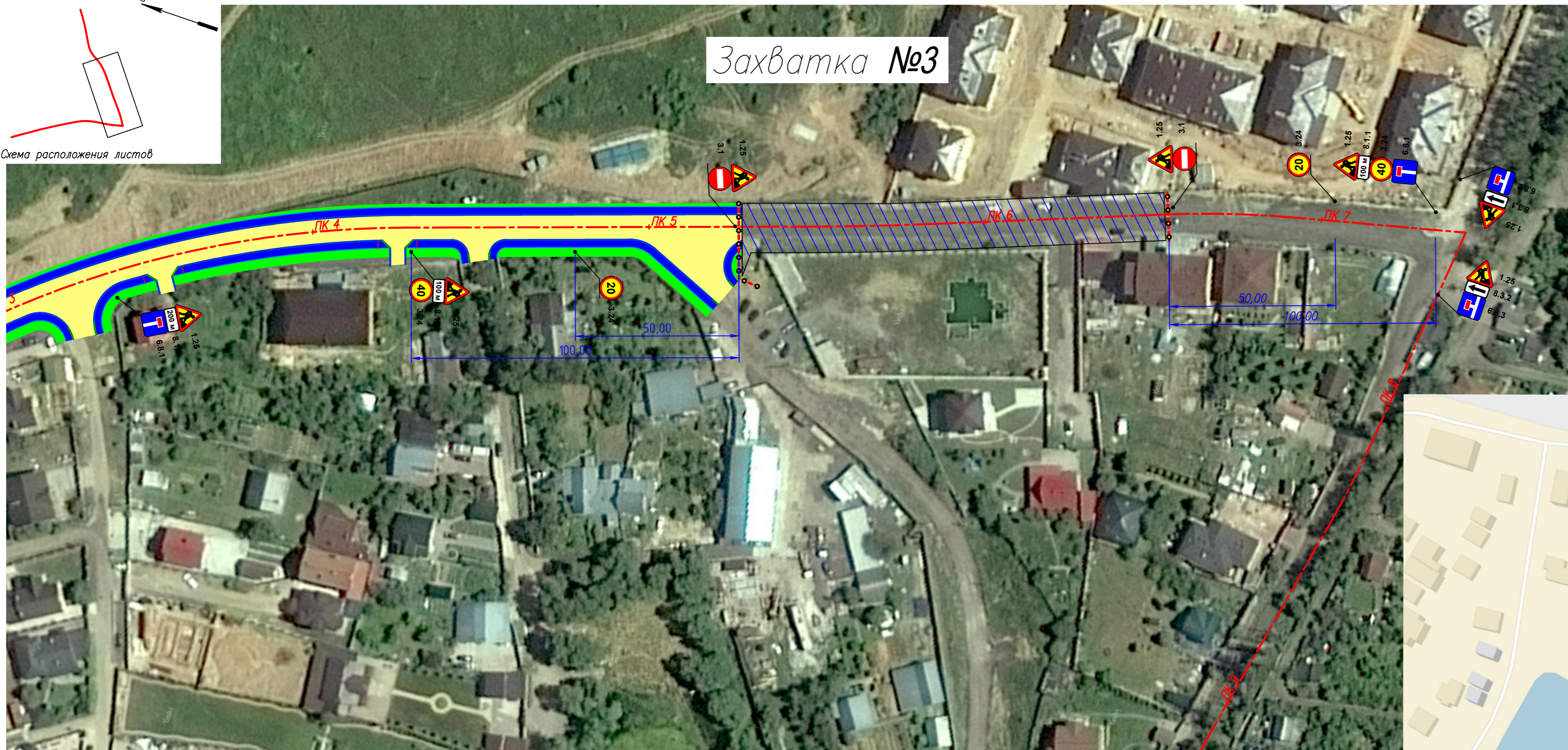
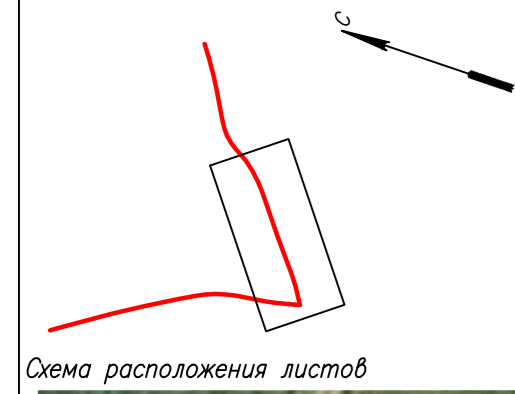
Примечание: Схема организации дорожного движения на период строительства разработана в соответствии с методическими рекомендациями "Организация движения и ограждение мест производства дорожных работ" Москва-2009г.

Согласовано
Взам. инв. N
Подп. и дата
Инв. N подл.

Изм	Кол.уч	Лист N	док	Подпись	Дата

60-2014-ПД-ПОСА-ГЧ02

Захватка №3



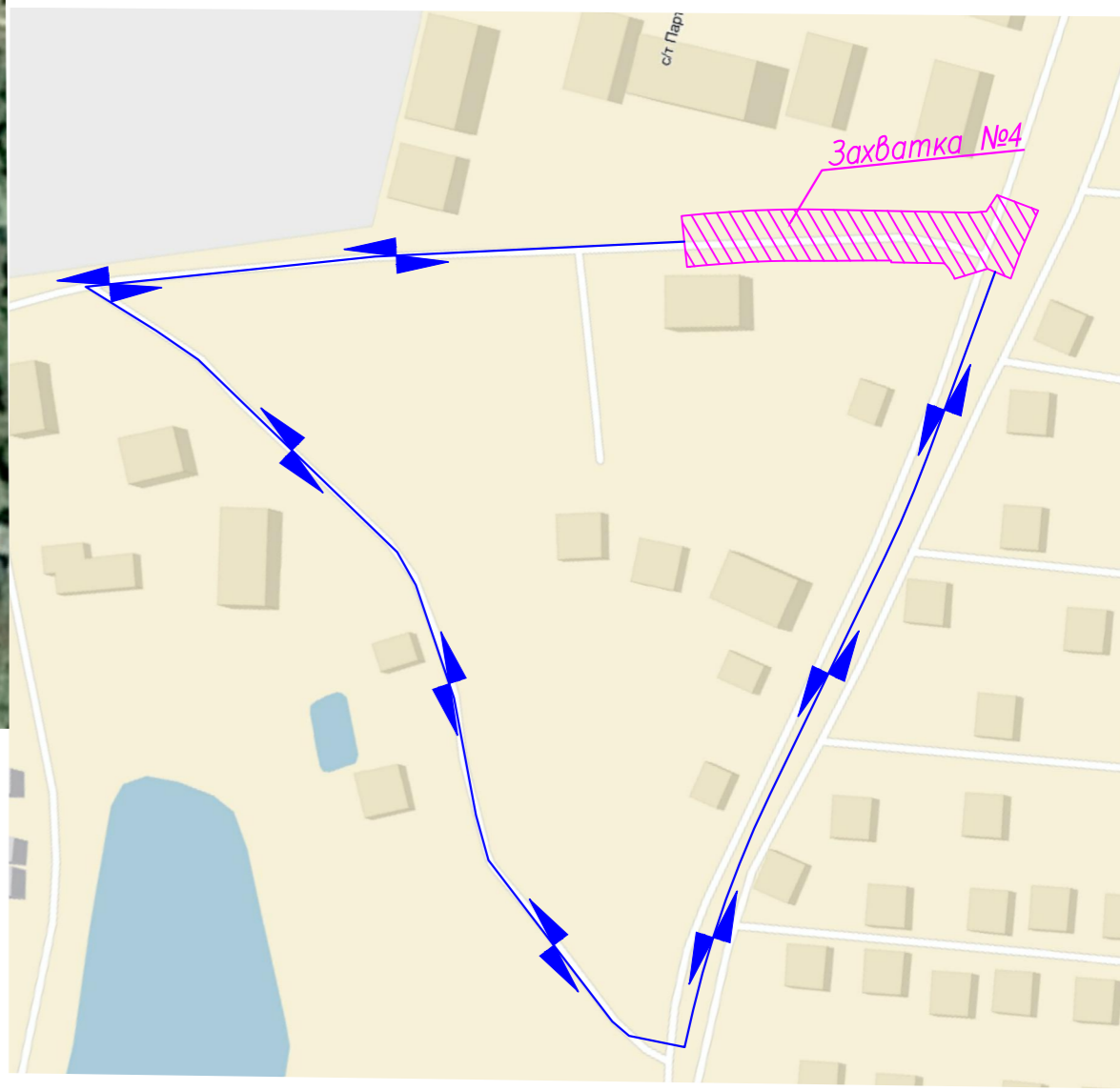
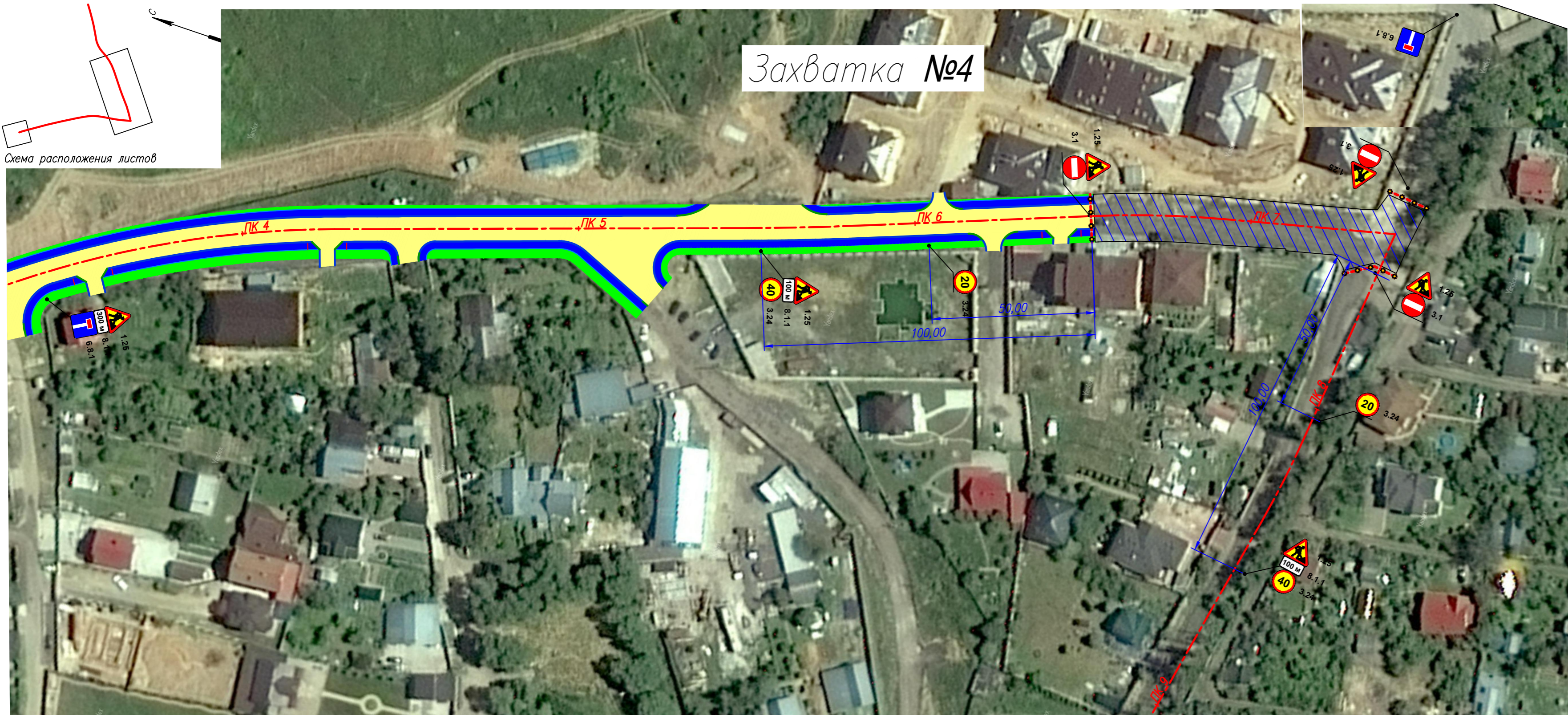
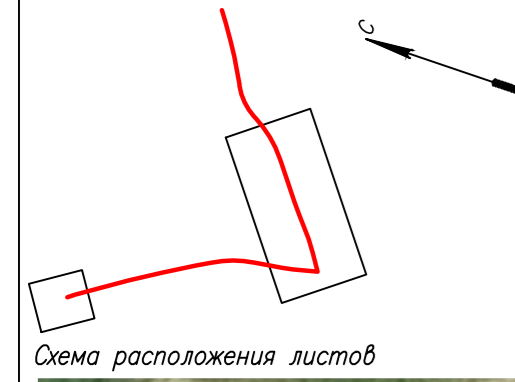
Примечание: Схема организации дорожного движения на период строительства разработана в соответствии с методическими рекомендациями "Организация движения и ограждение мест производства дорожных работ" Москва-2009г.

Инв. N подл.
Подп. и дата
Взам. инв. N
Согласовано

Изм	Кол.уч	Лист N	док	Подпись	Дата

60-2014-ПД-ПОСА-ГЧ02

Захватка №4

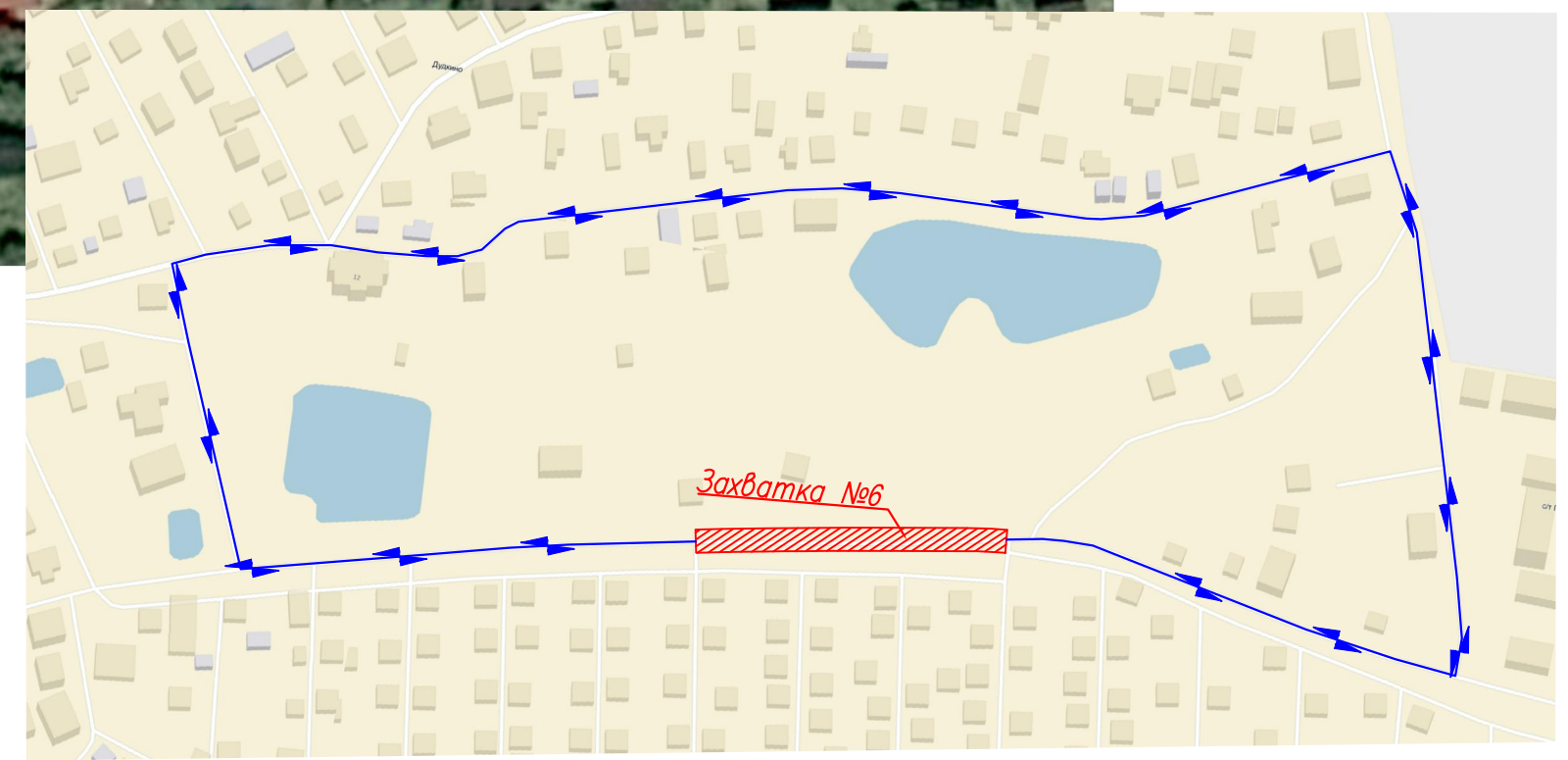
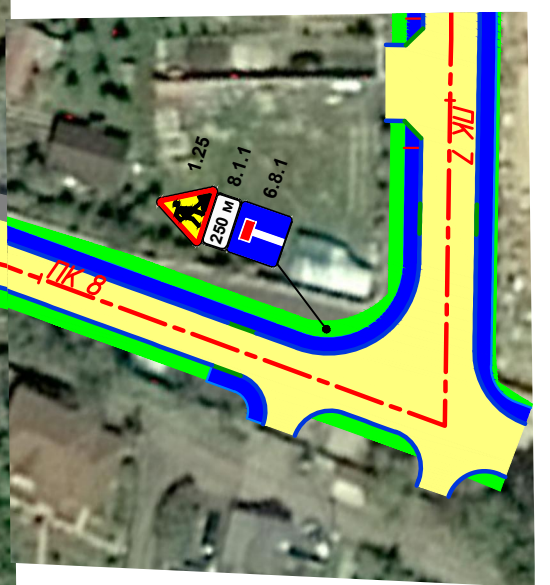
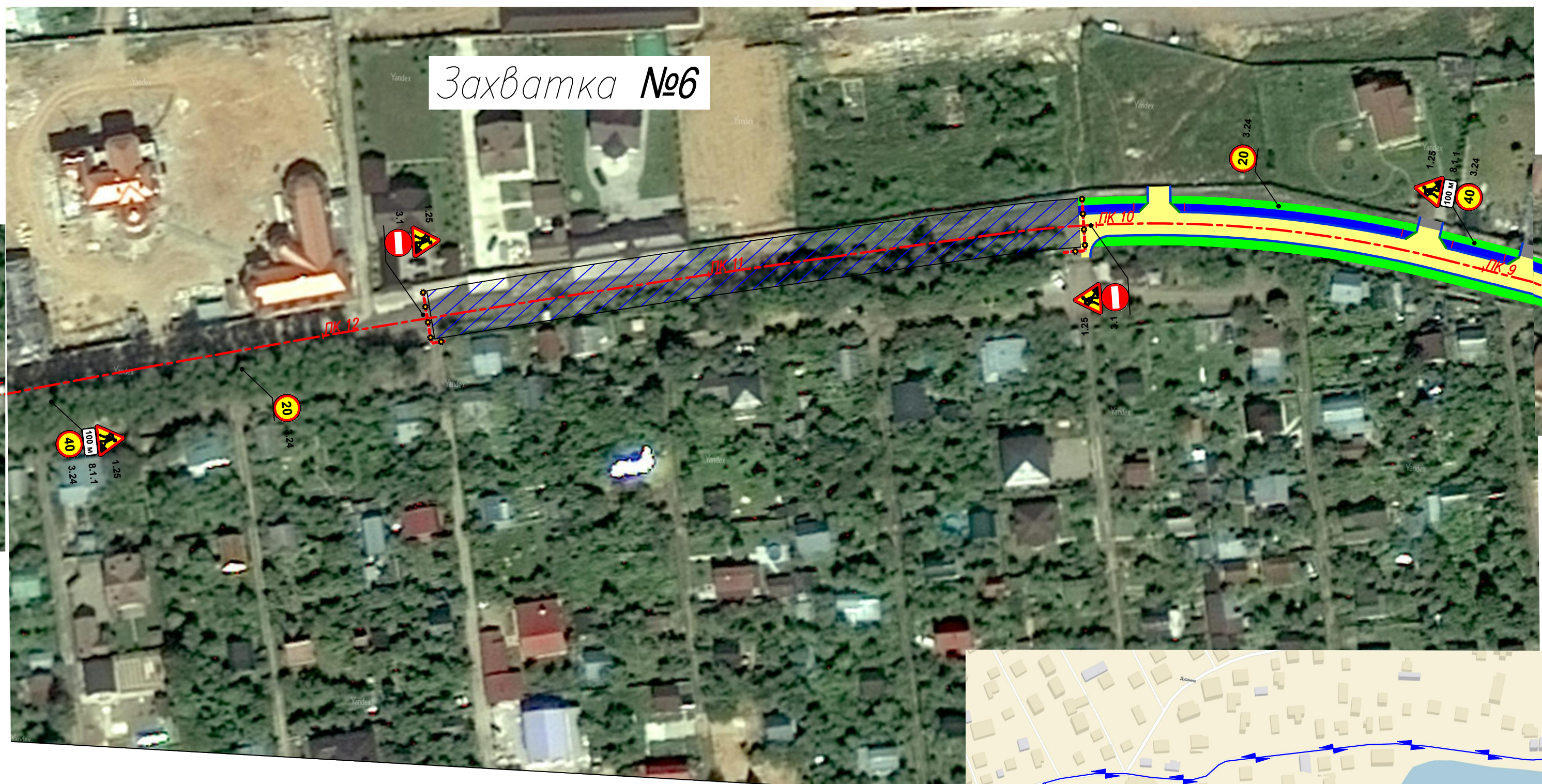
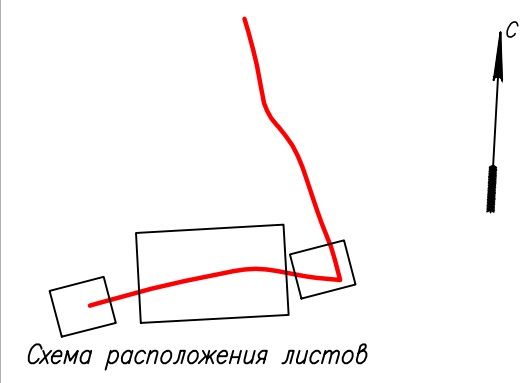


Примечание: Схема организации дорожного движения на период строительства разработана в соответствии с методическими рекомендациями "Организация движения и ограждение мест производства дорожных работ" Москва-2009г.

Инв. N подл.
Подп. и дата
Взам. инв. N
Согласовано

Изм	Кол.уч.	Лист	N док	Подпись	Дата

Захватка №6

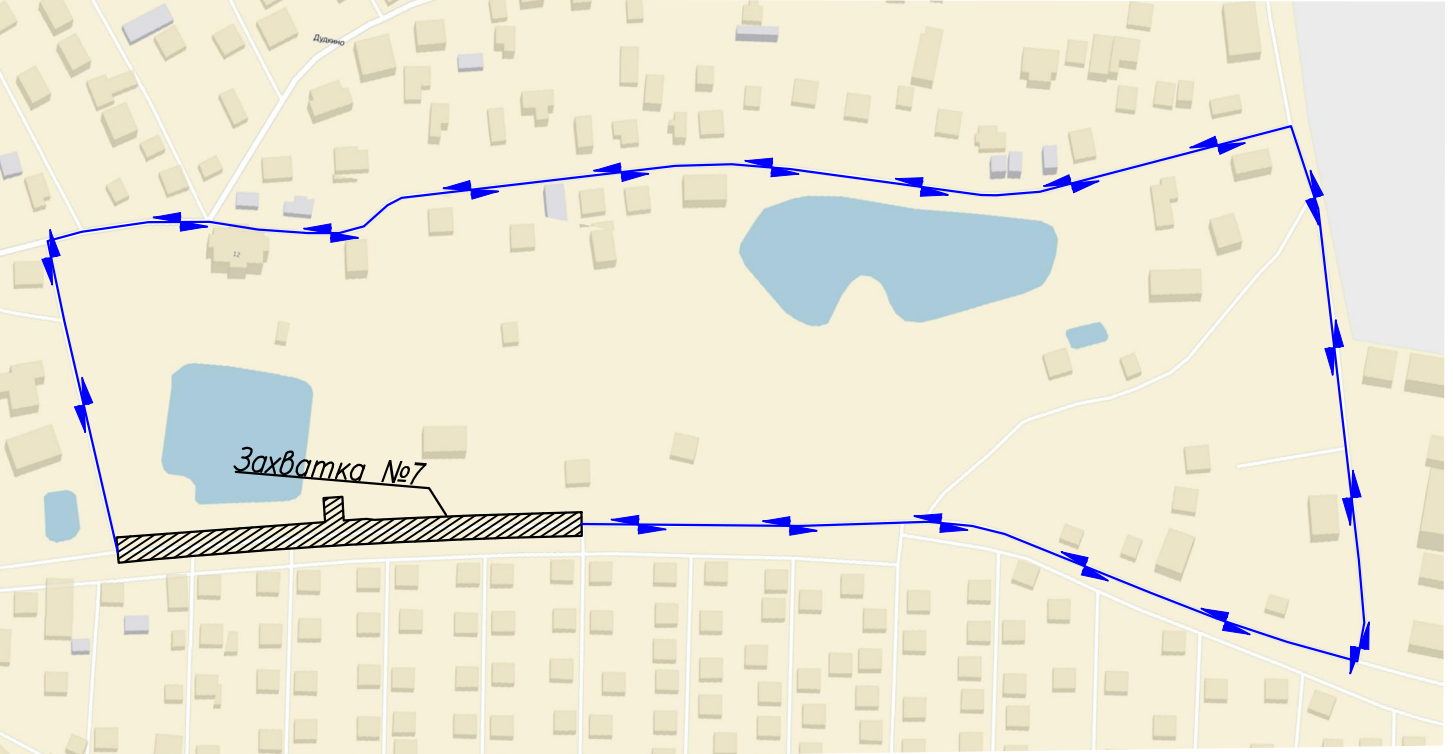
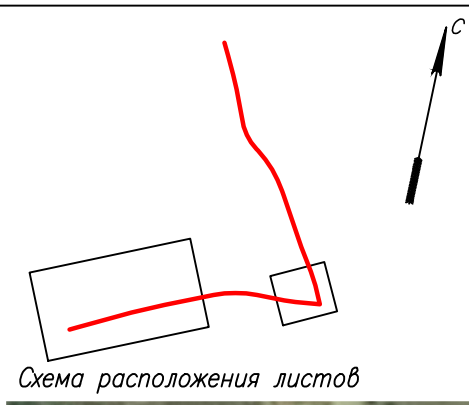


Примечание: Схема организации дорожного движения на период строительства разработана в соответствии с методическими рекомендациями "Организация движения и ограждение мест производства дорожных работ" Москва-2009г.

Согласовано
Изм. N подл.
Подп. и дата
Взам. инв. N

Изм	Кол.уч.	Лист N	док	Подпись	Дата
-----	---------	--------	-----	---------	------

Захватка №7



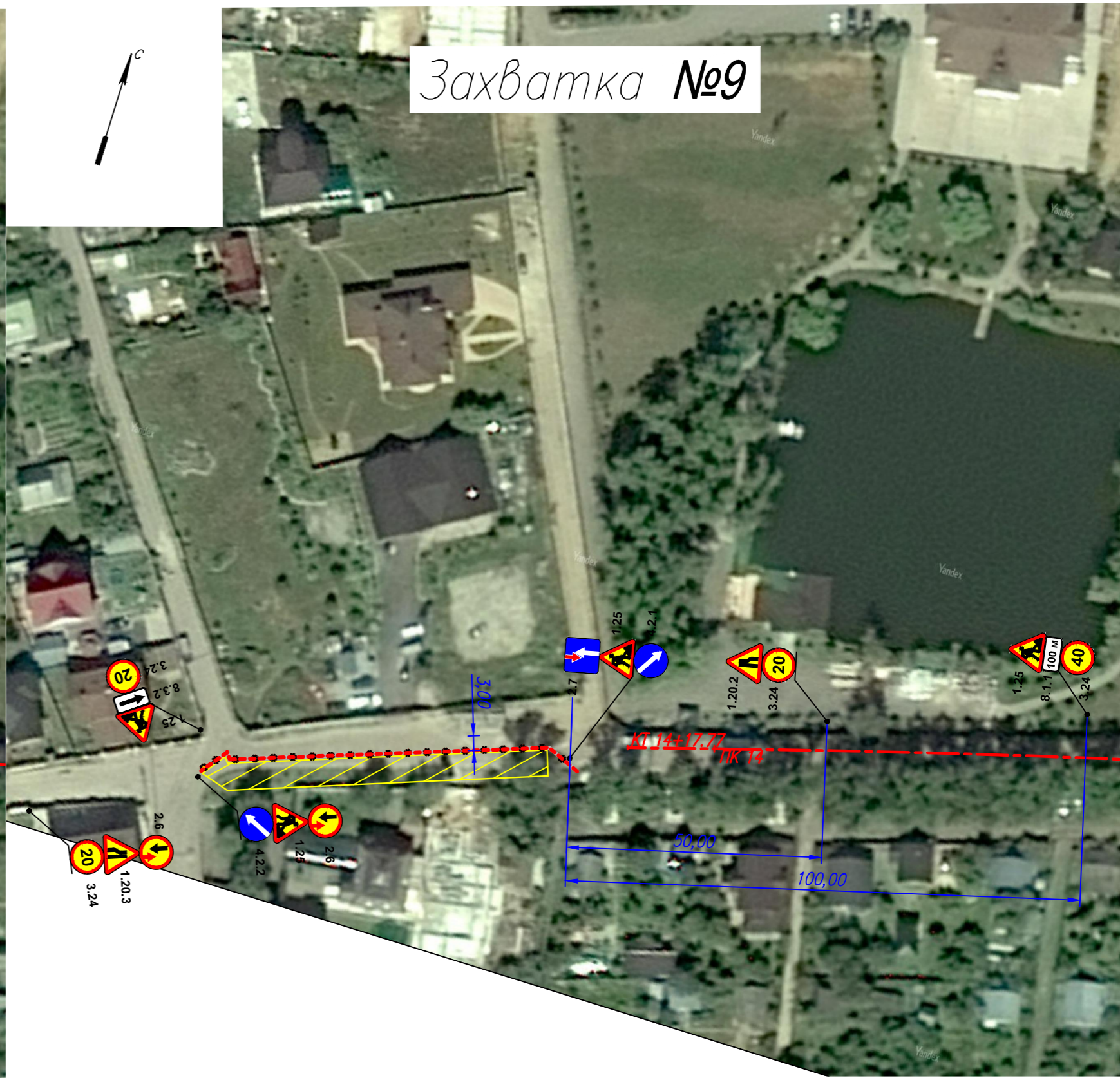
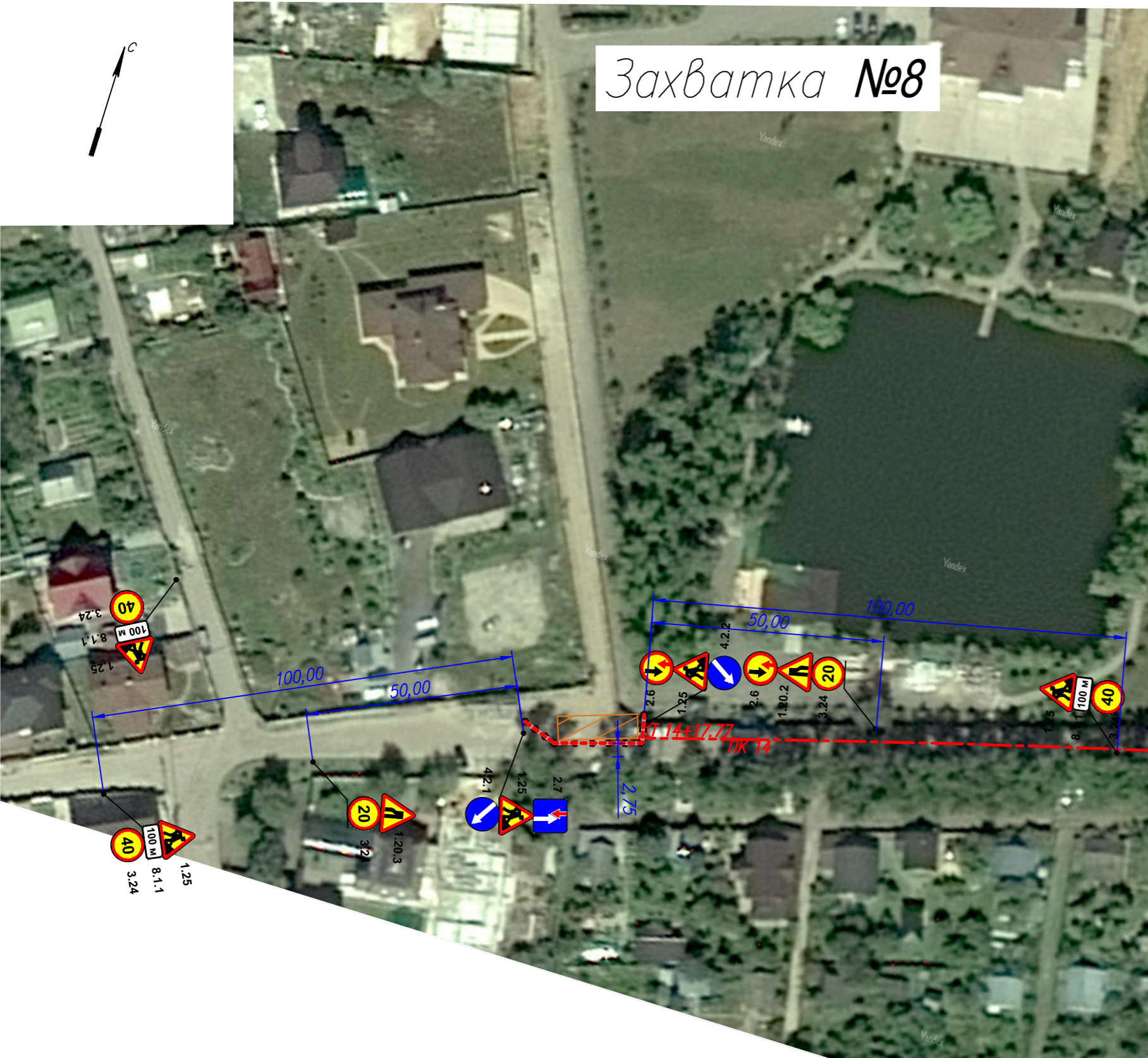
Примечание: Схема организации дорожного движения на период строительства разработана в соответствии с методическими рекомендациями "Организация движения и ограждение мест производства дорожных работ" Москва-2009г.

Согласовано
Изм. N
подп.
Попр. и дата
Взам. инв. N

Изм	Кол.уч	Лист N	доп	Подпись	Дата
-----	--------	--------	-----	---------	------

Захватка №8

Захватка №9



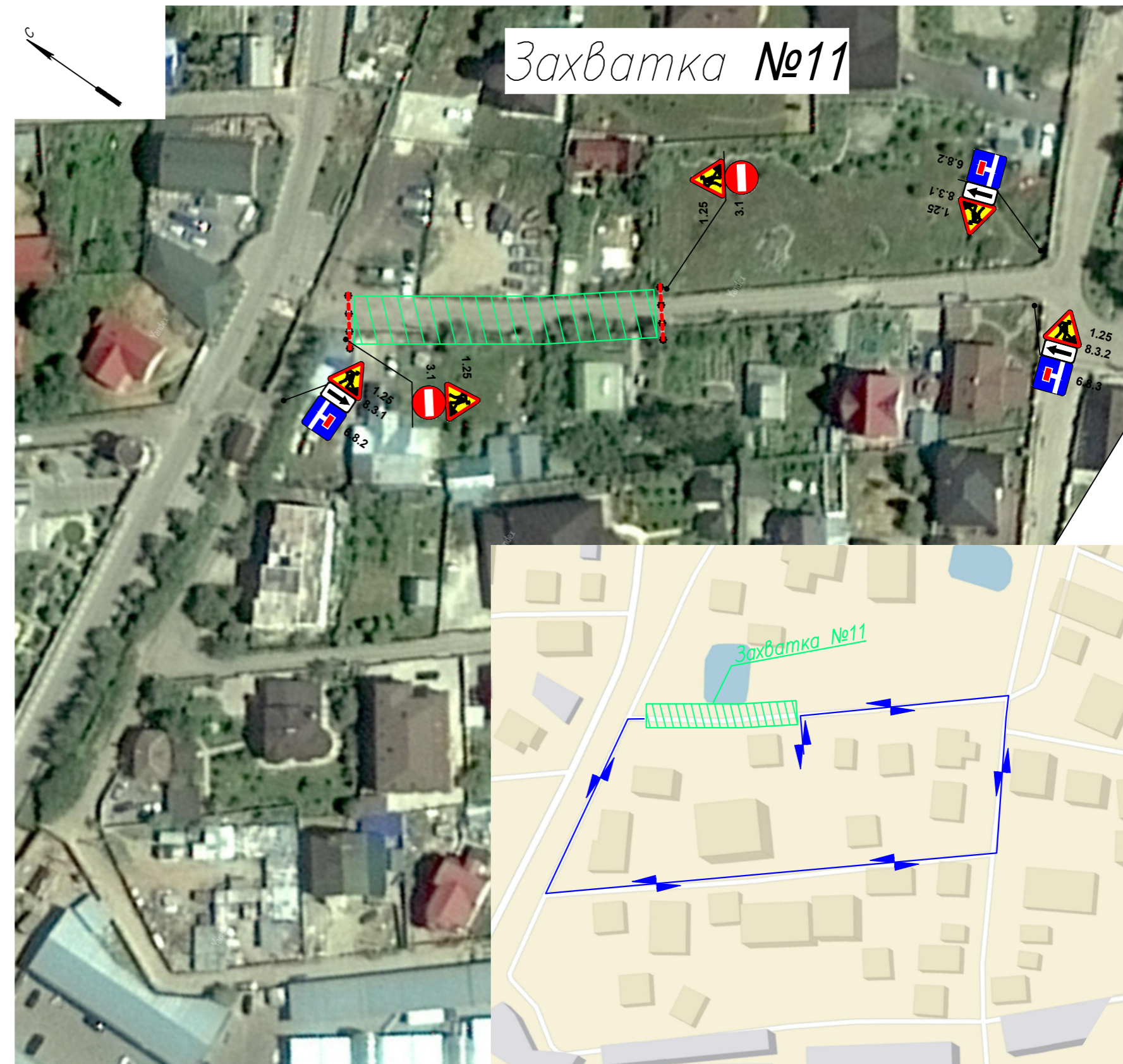
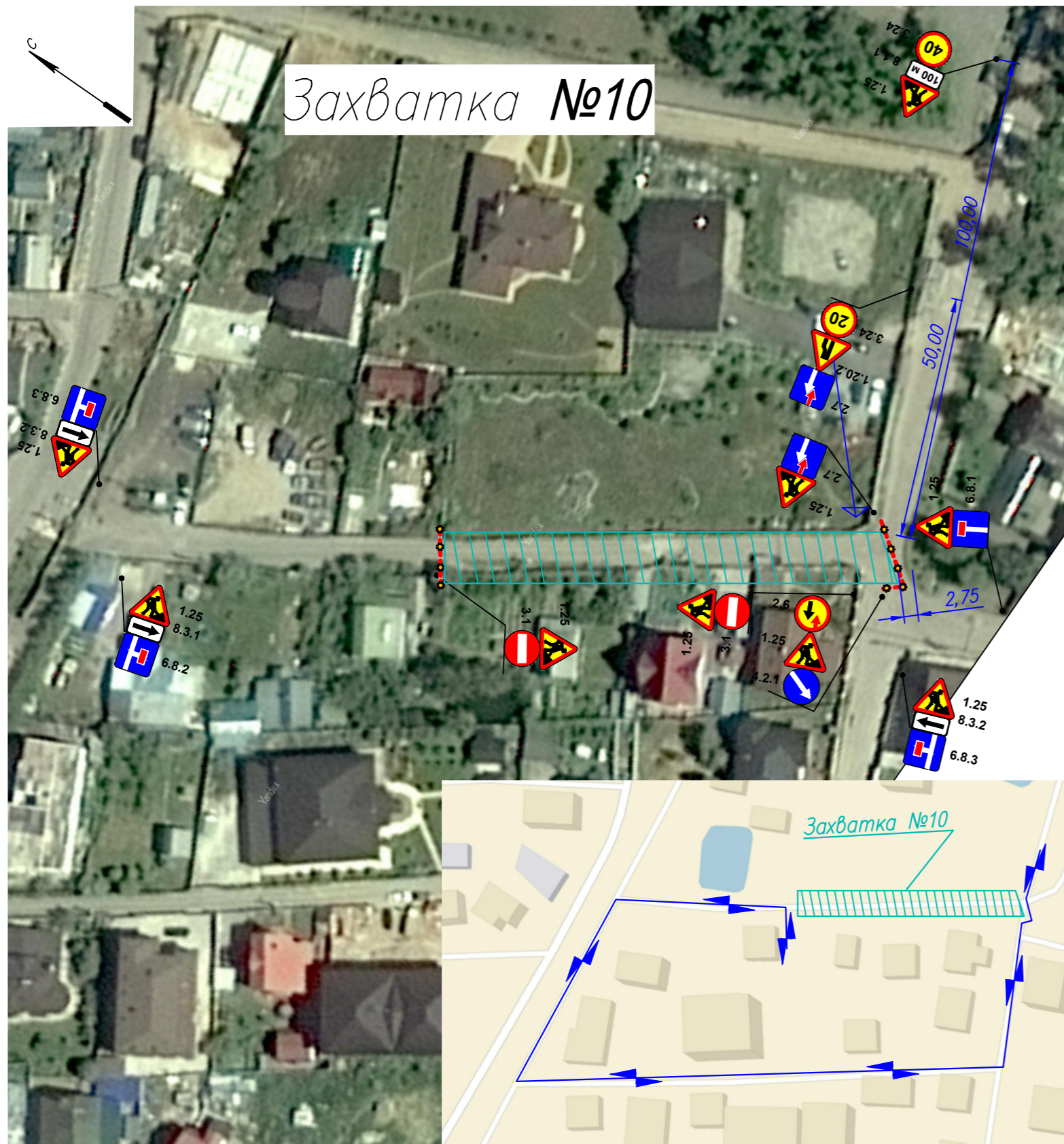
Примечание: Схема организации дорожного движения на период строительства разработана в соответствии с методическими рекомендациями "Организация движения и ограждение мест производства дорожных работ" Москва-2009г.

Согласовано

Инв. N подл. Подп. и дата Взам. инв. N

Изм	Кол.уч	Лист	N	док	Подпись	Дата

60-2014-ПД-ПОСА-ГЧ02

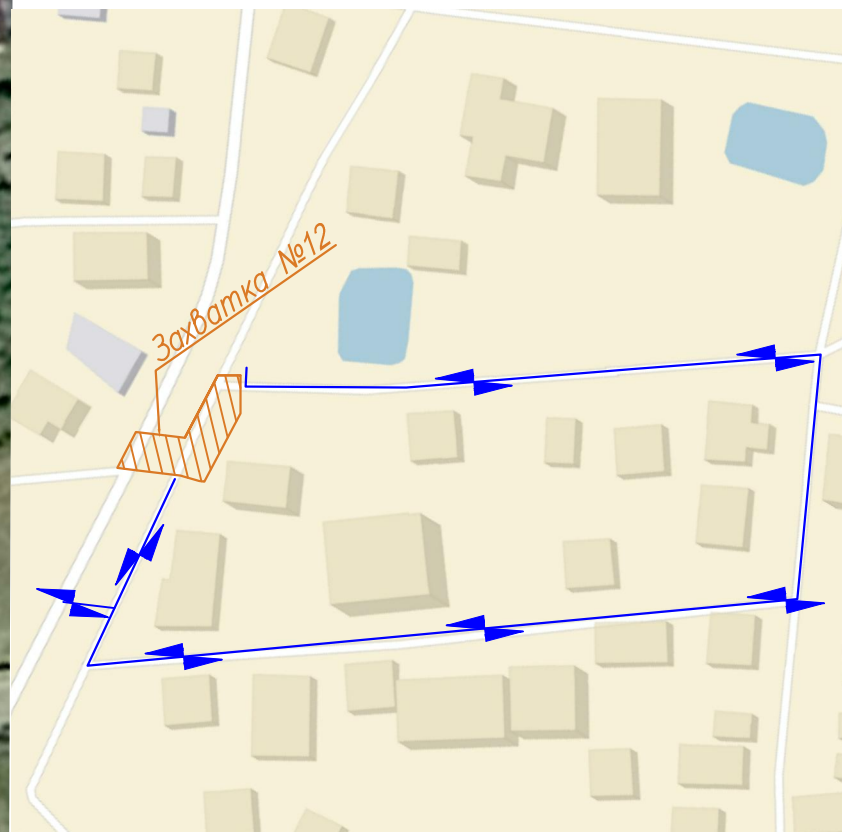
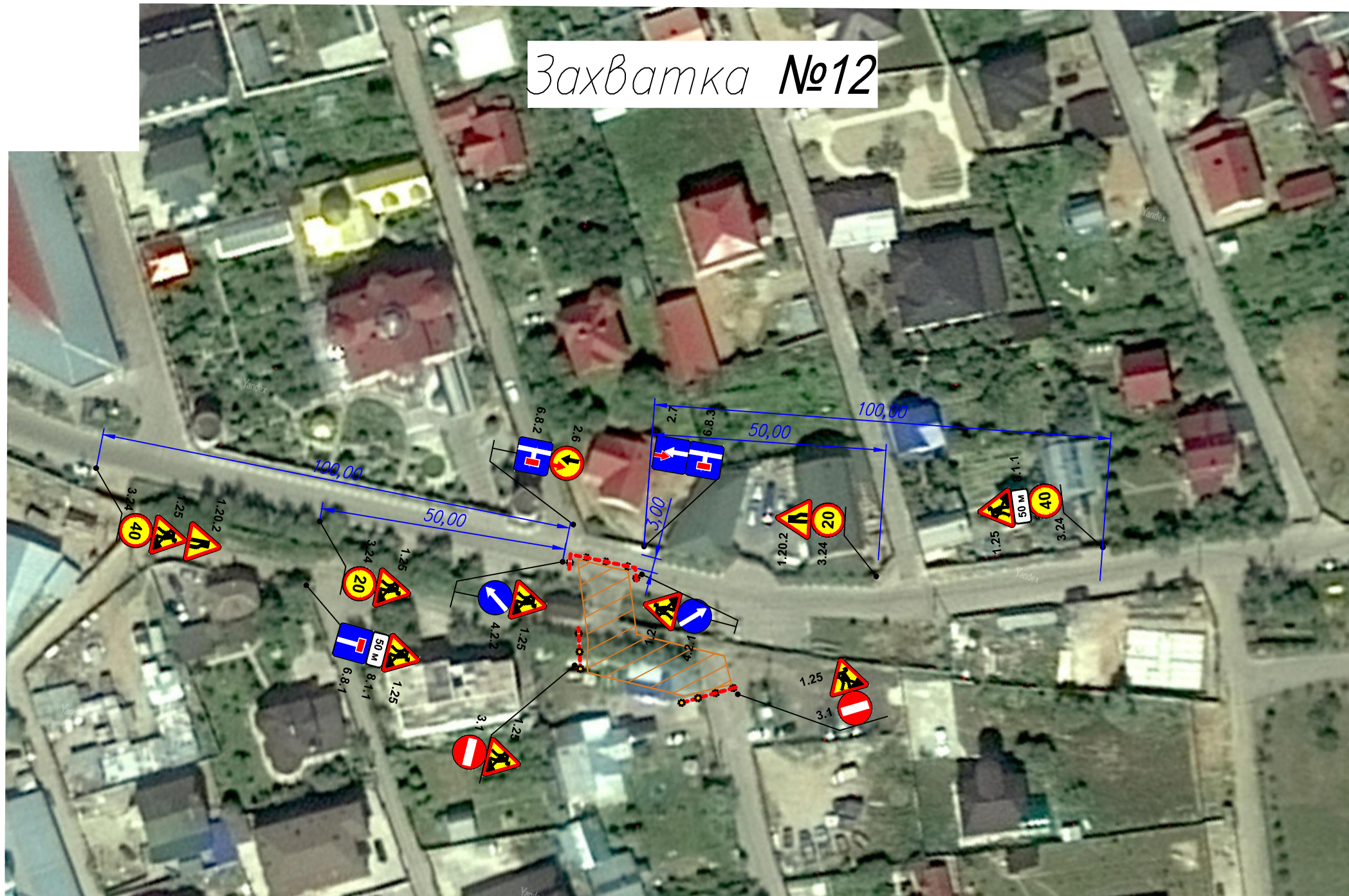


Примечание: Схема организации дорожного движения на период строительства разработана в соответствии с методическими рекомендациями "Организация движения и ограждение мест производства дорожных работ" Москва-2009г.

Согласовано	
Взам. инв. N	
Подп. и дата	
Инв. N подл.	

Изм	Кол.уч	Лист N	док	Подпись	Дата

Захватка №12



Примечание: Схема организации дорожного движения на период строительства разработана в соответствии с методическими рекомендациями "Организация движения и ограждение мест производства дорожных работ" Москва-2009г.

Согласовано

Инв. N подп.	Подп. и дата	Взам. инв. N

Изм	Кол.уч	Лист N док	Подпись	Дата

60-2014-ПД-ПОС4-ГЧ02

Захватка №13



Примечание: Схема организации дорожного движения на период строительства разработана в соответствии с методическими рекомендациями "Организация движения и ограждение мест производства дорожных работ" Москва-2009г.

Согласовано

Инв. N подл.

Подп. и дата

Взам. инв. N

Изм	Кол.уч	Лист N	год	Подпись	Дата

60-2014-ПД-ПОСА-ГЧ02

Лист

12